

Classic Line

Návod k obsluze



Multifunkční kuchyňský robot CL-2000 SM

Úvodem

Tento výkonný kuchyňský robot je pro svůj výkon, kapacitu a účinnost mixování určený k efektivnímu míchání, mixování, šlehání a zadělávání pokrmů a těst. Nejenže zvládne zadělat nepoddajná kynutá těsta na knedlíky, buchty a dokonce i na celozrnný chléb, pomůže vám i při přípravě řady dalších pokrmů. Stačí jen vybrat jeden ze tří nástavců, zvolit příslušný rychlostní stupeň a můžete šlehat pudinky, krémy, pěny, šlehačku, těsto na pěnové cukroví a mnoho dalšího. Jinak řečeno, tento výkonný robot vám skutečně pomůže při přípravě lahodných pokrmů, dobrůtek a dezertů a vnese do vaší kuchyně dobrou náladu.

VŠEOBECNÉ BEZPEČNOSTNÍ POKYNY

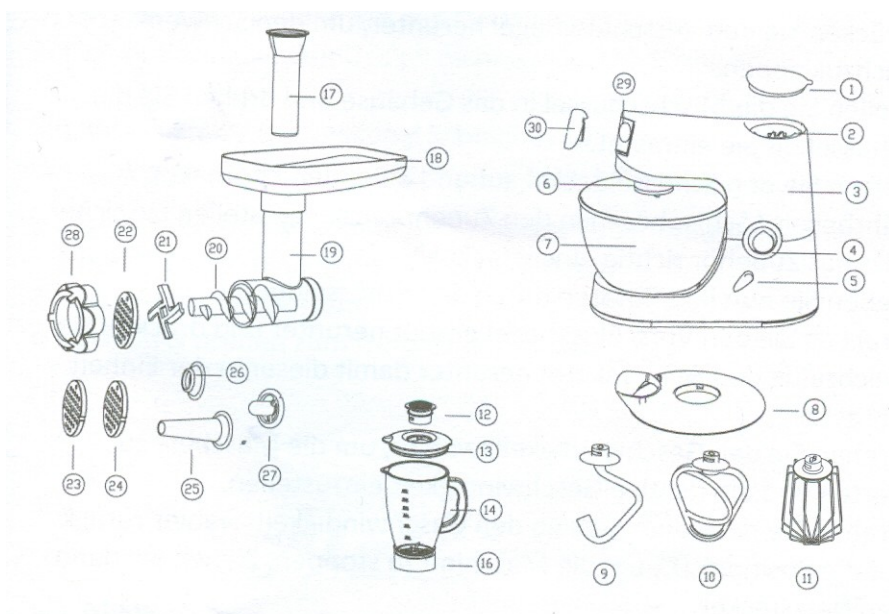
Před použitím přístroje si pozorně přečtete tento návod k obsluze a uložte jej tak, abyste do něj mohli později kdykoli nahlédnout.

- Tento přístroj je určený pouze k použití v domácnosti.
- Přístroj nikdy nenamáčejte a zabraňte kontaktu s ostrými předměty. Nesahejte na přístroj mokřými rukama. Jestliže dojde k navlhčení nebo namočení přístroje, okamžitě jej odpojte od zdroje elektrického proudu.
- Přístroj odpojte od zdroje elektrického proudu rovněž v případě, že jej budete nechávat bez dozoru a také před tím, než jej budete čistit, sestavovat nebo rozkládat.
- *Zařízení mohou používat osoby od 8 let věku a osoby se sníženými fyzickými, smyslovými nebo mentálními schopnostmi či bez dostatečných zkušeností a znalostí, pokud jsou pod dohledem nebo byly informovány o bezpečném zacházení s přístrojem a poučeny o nebezpečích hrozících při používání zařízení.*
- *Děti si nesmějí se zařízením hrát.*
- *Čištění a běžnou údržbu zařízení smějí provádět pouze děti od 8 let, jsou-li pod dohledem.*
- Zařízení a jeho přívodní kabel nepatří do rukou dětí mladších 8 let.
- Zařízení není určeno k použití s přídatnými časovými spínačem ani k ovládní přes samostatné dálkové ovládní.
- V případě poškození kabelu musí opravu provést výrobce, servis nebo jiný kvalifikovaný odborník, aby se zamezilo případným rizikům.
- Nedotýkejte se příslušenství, které je odnímatelné či se při provozu pohybuje. Nesahejte na upínací mechanismus.
- Používejte pouze originální náhradní díly.
- V zájmu bezpečnosti svých dětí uchovávejte všechny části obalu (plastové sáčky, krabice, lepenkovou výplň, bublinkovou fólii) mimo dosah dětí.
- Neomezujte funkčnost bezpečnostních spínačů.
- Při provozu zařízení nezasunujte předměty do točících se háků.
- Přístroj umístěte na rovnou, plochou a stabilní podložku.
- Při zvedání ramena přístroje dbejte zvýšené opatrnosti, neboť byste mohli přístroj převrhnout.

PŘED PŘIHOJENÍM KE ZDROJI ELEKTRICKÉHO PROUDU

- Před připojením ke zdroji elektrického proudu zkontrolujte, že jeho parametry odpovídají údajů na technickém štítku přístroje.
- Před prvním použitím odstraňte všechny vložené papíry a plastové sáčky. Umyjte všechny přídatné součásti.

SLOŽENÍ PŘÍSTROJE



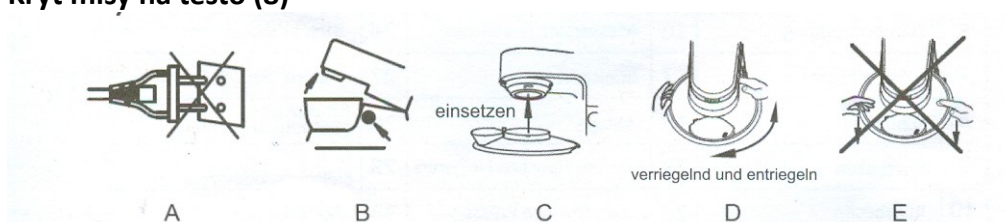
- | | | |
|--------------------------------------|-----------------------------------|--------------------------------------|
| 1) Kryt otvoru pro mixér | 11) Příslušenství - šlehací metla | 24) Filtr s velkými otvory |
| 2) Nástavec pro mixér | 12) Pohárek krytu mixéru | 25) Dlouhý nástavec na plnění klobás |
| 3) Pohonná jednotka | 13) Kryt mixéru | 26) Krátký nástavec na plnění klobás |
| 4) Regulátor výkonu | 14) Nádoba mixéru | 27) Držák nástavce na plnění klobás |
| 5) Blokovací západka | 15) Těsnicí kroužek | 28) Držák nástavců mlýnku na maso |
| 6) Kleštiny pro upnutí příslušenství | 16) Nože mixéru | 29) Otvor pro mlýnek na maso |
| 7) Přídavná mísa | 17) Pěchovadlo | 30) Kryt otvoru pro mlýnek na maso |
| 8) Kryt mísy | 18) Držák na potraviny | |
| 9) Příslušenství – hnětací hák | 19) Trubice mlýnku na maso | |
| 10) Příslušenství – míchací nástavec | 20) Spirála mlýnku | |
| | 21) Nožová vrtulka | |
| | 22) Filtr s malými otvory | |
| | 23) Filtr se středními otvory | |

POUŽITÍ MÍSY NA TĚSTO

- 1) Umístěte přídavnou mísu (7) na základnu přístroje a pootočte jí, až se zacvakne.
- 2) Stlačte západku (5) dolů. Rameno se zvedne.
- 3) Zasuňte příslušenství (9) nebo (10) nebo (11) do kleštin (1). Ujistěte se, že příslušenství dobře drží.
- 4) Nyní vložte do mísy všechny přísady.
- 5) Připojte přístroj ke zdroji elektrického proudu.
- 6) Znovu stlačte západku (5) a zároveň tlačte rameno směrem dolů, dokud nezacvakne.
- 7) Otáčejte regulátorem výkonu (4), čímž zapnete přístroj a zároveň nastavíte požadovaný výkon.
- 8) Poté vraťte regulátor výkonu (4) do výchozí polohy „0“, čímž přístroj vypnete. Odpojte od zdroje elektrické energie.
- 9) Opět stlačte západku (5) zvedněte rameno robota. Nyní můžete odejmout mísu a příslušenství, tj. míchací nástavec, hnětací hák nebo šlehací metlu.
- 10) Všechny díly umyjte, jak je popsáno v kapitole Čištění a mytí.

PŘIPEVŇOVÁNÍ / ODEBÍRÁNÍ PŘÍSLUŠENSTVÍ

I) Kryt mísy na těsto (8)

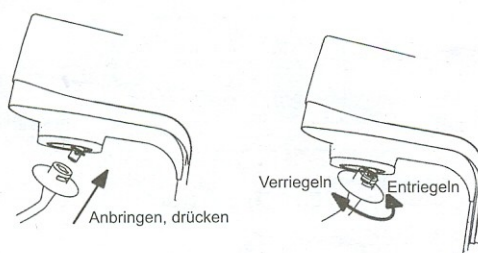


- A) Před připevňování a odebíráním příslušenství odpojte přístroj od zdroje elektrického proudu.
- B) Stlačte západku (5) dolů a zvedněte rameno přístroje.
- C) Připevňování: nasadte kryt na otvor na rameni přístroje a otočte po směru hodinových ručiček (doprava)
- D) Odebírání příslušenství: otočte krytem proti směru hodinových ručiček (doleva).
- E) Nesnažte se odebrat kryt způsobem zobrazeným na obrázku E (tlačit dolů, použití hrubé síly).

II) Příslušenství - hnětací hák (9), míchací nástavec (10) nebo šlehací metla (11)

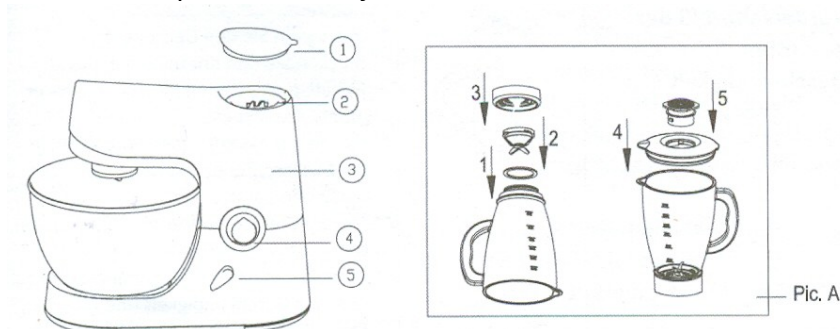
Při připevňování a odebírání příslušenství postupujte takto:

- Nasuňte příslušenství na čep kleštin (6) a přitlačte k zarážce čepu.
- Připevněte otočením vpravo.
- Příslušenství povolíte a odejmete otočením vlevo.



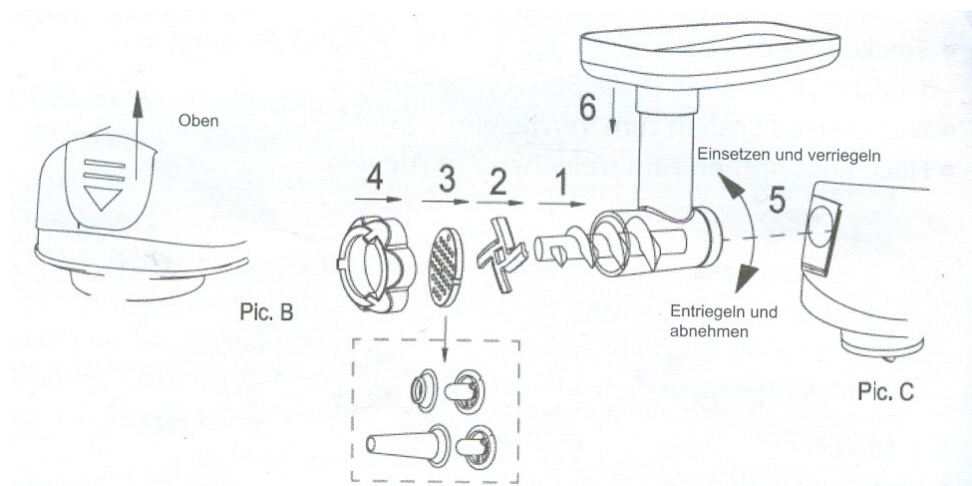
III) Mixér (14, 15, 16)

- Odstraňte kryt otvoru pro mixér (1).
- Nasadte mixér na nástavec pro mixér (2). Mixér sestavíte způsobem zobrazeným na obrázku A.
- Otočte nádobou mixéru doprava (14), čímž ji připevníte k pohonnému ústrojí.
- Nádobu mixéru odebírejte až ve chvíli, kdy je motor zcela zastavený.
- Nádobu mixéru odeberete od pohonného ústrojí otočením doleva.
- Poté otvor pro mixér opět zakryjte krytem (1).
- Připevněte otočením vpravo.
- Příslušenství povolíte a odejmete otočením vlevo.






IV) Mlýnek na maso / plnička klobás

- Sejměte kryt otvoru pro mlýnek na maso (30), jak je znázorněno na obrázku B tím, že na něj zatlačíte a vysunete jej směrem nahoru.
- Smontujte mlýnek na maso, jak je znázorněno na obrázku níže (B + C).
- Místo filtru (22, 23, 24), položka č. 3 na obrázku, můžete použít nástavec na plnění klobás (25 nebo 26) a mlýnek na maso se změní na plničku klobás.



DOPORUČENÉ STUPNĚ VÝKONU

Stupeň	Použití	Použití
První třetina (1/3) celkového výkonu	Hnětací hák 	Hutná těsta např. kynutá těsta na knedlíky či chléb Příklad receptu Maximálně 1 kg bílé chlebové mouky, 700 ml vody (poměr mouka : voda = 1 : 7) Postup: <ul style="list-style-type: none"> • Připevněte kryt mísy (8). • Upevněte hnětací hák do kleštin a zkontrolujte, že dobře drží. • Do mísy přístroje vložte mouku a další přísady. • Zapněte přístroj na 15 vteřin při nízkém výkonu. • Na dalších 3 až 5 minut zvyšte výkon na max. 1/3 celkové rychlosti (doba přípravy těsta závisí na množství a povaze přísad).
První polovina (1/2) celkového výkonu	Míchací nástavec 	Středně až hodně hutné směsi (například těsto na palačinky či koláč) Obecný postup: <ul style="list-style-type: none"> • Připevněte kryt mísy (8). • Upevněte míchací nástavec do kleštin a zkontrolujte, že dobře drží. • Zapněte přístroj na 30 vteřin při nízkém výkonu. • Na dalších 2,5 minuty zvyšte výkon na max. 1/2 celkové rychlosti (doba přípravy těsta závisí na množství a povaze přísad).
První polovina (1/2) celkového výkonu	Šlehací metla 	Méně hutná těsta a směsi (např. šlehačka, bílky, krémy) Příklad receptu <ul style="list-style-type: none"> • Přísady: 4 bílky Postup: <ul style="list-style-type: none"> • Připevněte kryt mísy (8). • Upevněte šlehací metlu do kleštin a zkontrolujte, že dobře drží. • Bílky vložte do mísy přístroje. • Zapněte přístroj na zhruba 5 min. při nejvyšší rychlosti (doba přípravy závisí na množství a povaze přísad).
Minimální rychlost	Mlýnek na maso Plnička klobás	Nejlepšího výsledku při mletí masa a výrobě klobás dosáhnete při nejnižší rychlosti .
P	Míchací nástavec	„P“ (pulzní rychlost) použijte pro

	Hnětací hák Šlehačí metla Mixér	<i>jednorázový výkon / dosažení hodně vysoké rychlosti. Tato rychlost není nutná při použití jako mlýnek na maso či plnička klobás.</i>
--	--	--

MYTÍ A ČIŠTĚNÍ

- Před mytím a čištěním přístroj odpojte od zdroje elektrické energie.
- Základnu přístroje a motorovou jednotku nikdy nenamáčejte do vody.
- Nepoužívejte agresivní ani pěnivé čisticí prostředky.
- Povrch základny přístroje čistěte vlhkým hadříkem.
- Části přístroje, které přijdou do styku s potravinami, myjte ve vodě s čisticím prostředkem.
- Před opětovným připevněním nechte všechny části přístroje dobře uschnout.

Technické údaje

Napětí: 220-240 V ~ 50/60 Hz
Výkon: 1200 W

Likvidace



Symbol přeškrtnuté popelnice, kterým je produkt označený, znamená, že tento produkt je klasifikovaný jako elektrické a elektronické vybavení a na konci své běžné životnosti se nesmí vyhazovat s domovním odpadem. Likvidaci a recyklaci upravuje směrnice o odpadních elektrických a elektronických zařízeních (OEEZ) č. 2002/96/ES. Informace o likvidaci odpadních elektrických a elektronických zařízeních se můžete dozvědět u svých místních úřadů.

Distributor pro ČR:

Cartina s.r.o., Branická 53, 147 00 Praha

Dovozce do EU:

B.S.D TRADE B.V.B.A.

Heiveldekens 9-22, 2250 Kontich, Belgie, zastupující ARNOLD & SIEDSMA, Meir 24, Antwerpen, 2000, Belgie